

**โรงพยาบาลกุมภวาปี
ขออนุมัติใช้กรอบอัตรากำลังขั้นสูง
ตำแหน่งเภสัชกร**

**นายเกรียงศักดิ์ เอกพงษ์
ผู้อำนวยการโรงพยาบาลกุมภวาปี**

ที่มา

ด้วย รพ. กุมภวาปีขอใช้กรอบชั้นสูงในสายงานเภสัชกรเพื่อรับย้าย นายศิริชัย ระเบาเลิศ (จำนวน 1 อัตรา) และรพ.กุมภวาปี ได้รับการยกฐานะเป็นโรงพยาบาลทั่วไป ขนาด M1 รับผิดชอบดูแลประชากรเขตอำเภอกุมภวาปี และผู้ป่วยส่งต่อจากโรงพยาบาลในโซนลุ่มน้ำปาว จำนวน 5 แห่ง คือ โรงพยาบาลวังสามหมอ โรงพยาบาลศรีธาตุ โรงพยาบาลโนนสะอาด โรงพยาบาลประจักษ์ศิลปาคม และโรงพยาบาลห้วยเกิ้ง โรงพยาบาลได้ดำเนินการพัฒนาศักยภาพทุกด้าน เพื่อให้บริการตามแผนพัฒนาระบบบริการสุขภาพ

ตาม ว.1707 ลงวันที่ 14 มิถุนายน 2560 สำนักงานปลัดกระทรวงสาธารณสุขได้กำหนดใช้โครงสร้างใหม่ ซึ่งตามกรอบโครงการใหม่ได้กำหนดให้ รพ.กุมภวาปี มีอัตรากำลังตำแหน่งเภสัชกรชั้นสูง 19 และปัจจุบันในตำแหน่งเภสัชกรมีผู้ปฏิบัติงานจริง 15 คน ซึ่งการขออนุมัติใช้กรอบชั้นสูงได้ ต้องได้รับการอนุมัติจากผู้ตรวจราชการเขตสุขภาพ

ทั้งนี้การขออนุมัติใช้กรอบชั้นสูงในตำแหน่งเภสัชกร

ค่าตอบแทนของข้าราชการเบิกจ่ายจากเงินงบประมาณแผ่นดิน (หมวดค่าตอบแทน) และไม่มีผลกระทบต่อเงินบำรุงของโรงพยาบาล

ข้อเสนอเพื่อพิจารณาอนุมัติ ขออนุมัติใช้กรอบอัตรากำลังร้อยละ 100 ตำแหน่งเภสัชกร

ส่วนราชการ	ตำแหน่ง	ข้อมูลประกอบการพิจารณา							จำนวนที่ขออนุมัติต่อคกก.เขต (ที่ใช้กรอบร้อยละ 100)
		กรอบอัตรากำลัง FTE2		จำนวนที่มีจริง					
		100%	80%	ขรก	พรก	พกส	ลจค	รวม	
รพ.กุมภวาปี	เภสัชกร	19	15	14	-	1	-	15	19
คิดเป็น								78.95 % ของกรอบขั้นสูง	100 %

หมายเหตุ ใช้กรอบอัตรากำลังตาม มติ อภพ.กระทรวงสาธารณสุข วันที่ 18 พฤษภาคม 2560

6. สถานการณ์เงินบำรุง ณ 30 กันยายน 2561

ยอดยกมาจากรายปีงบ 2560

5,780,178.82

รายการ	ประมาณการ	ต.ค.60 – ก.ย.61
1. รายรับรวม	450,694,627.90	502,035,142.02
2. รายจ่ายรวม	416,309,632.80	438,866,506.33
รายรับสูง(ต่ำ)กว่ารายจ่าย		63,168,635.69

เงินบำรุงคงเหลือ ณ ก.ย. 61

12,276,157.43 บาท

งบลงทุน

41,850.25

เงินบำรุงคงเหลือสุทธิ (หักงบลงทุน)
(หักงบลงทุน + เจ้าหนี้)

12,234,307.18

91,952,972.23

6. สถานการณ์เงินบำรุง ณ 30 กันยายน 2561

สินค้าคงเหลือ

15,963,389.58

เจ้าหนี้

104,187,279.41

ตัวชี้วัดสภาพคล่องทางการเงิน ก.ย.61

Quick Ratio ≥ 1

0.82

Current Ratio ≥ 1.5

0.98

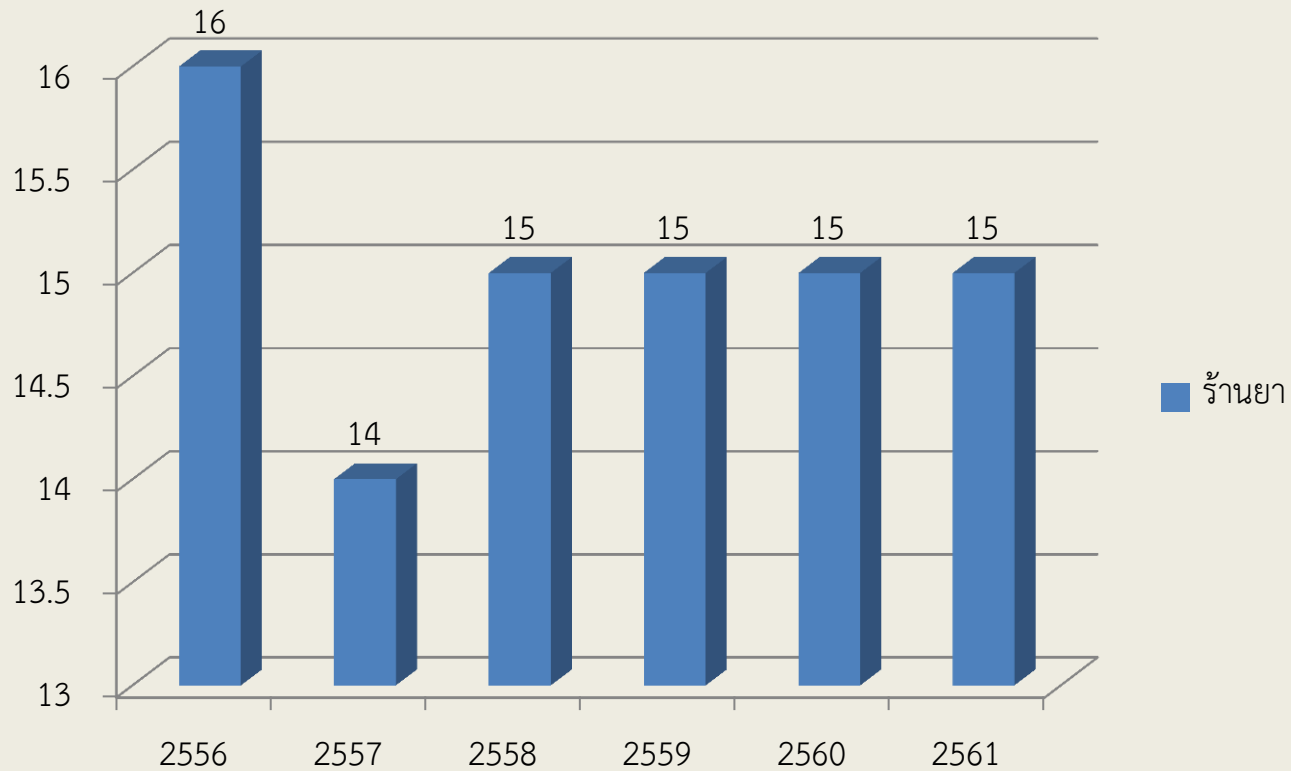
I/E Ratio ≥ 1

1.14

7. ภาระงาน

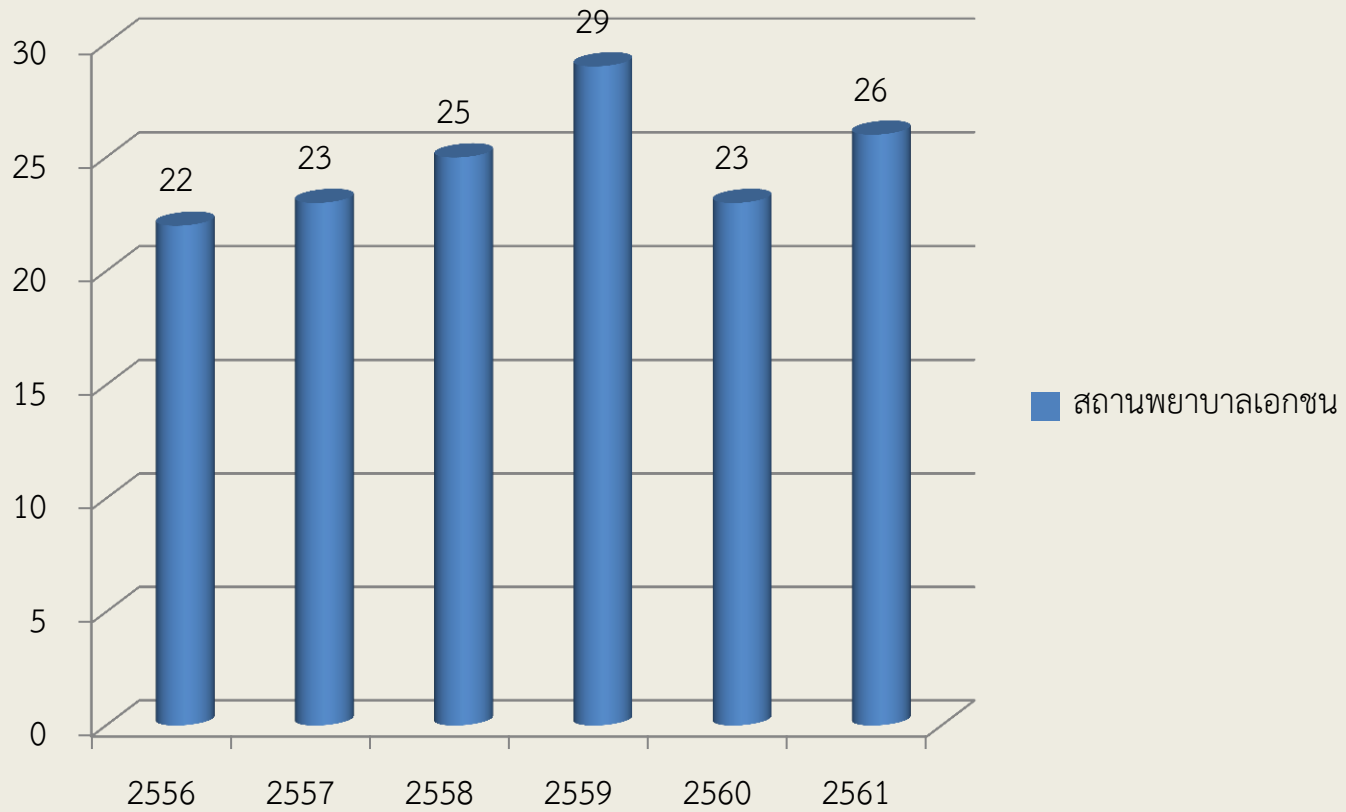
ข้อมูล ณ 30 กันยายน 2561

ร้านยา



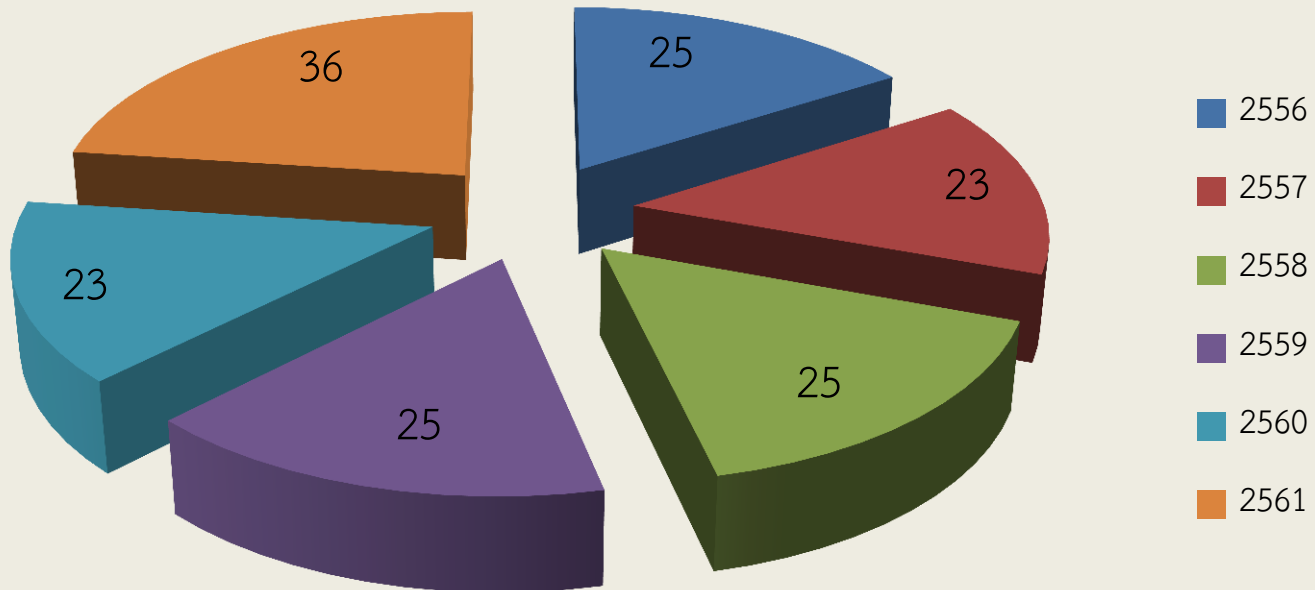
ข้อมูล ณ 30 กันยายน 2561

สถานพยาบาลเอกชน



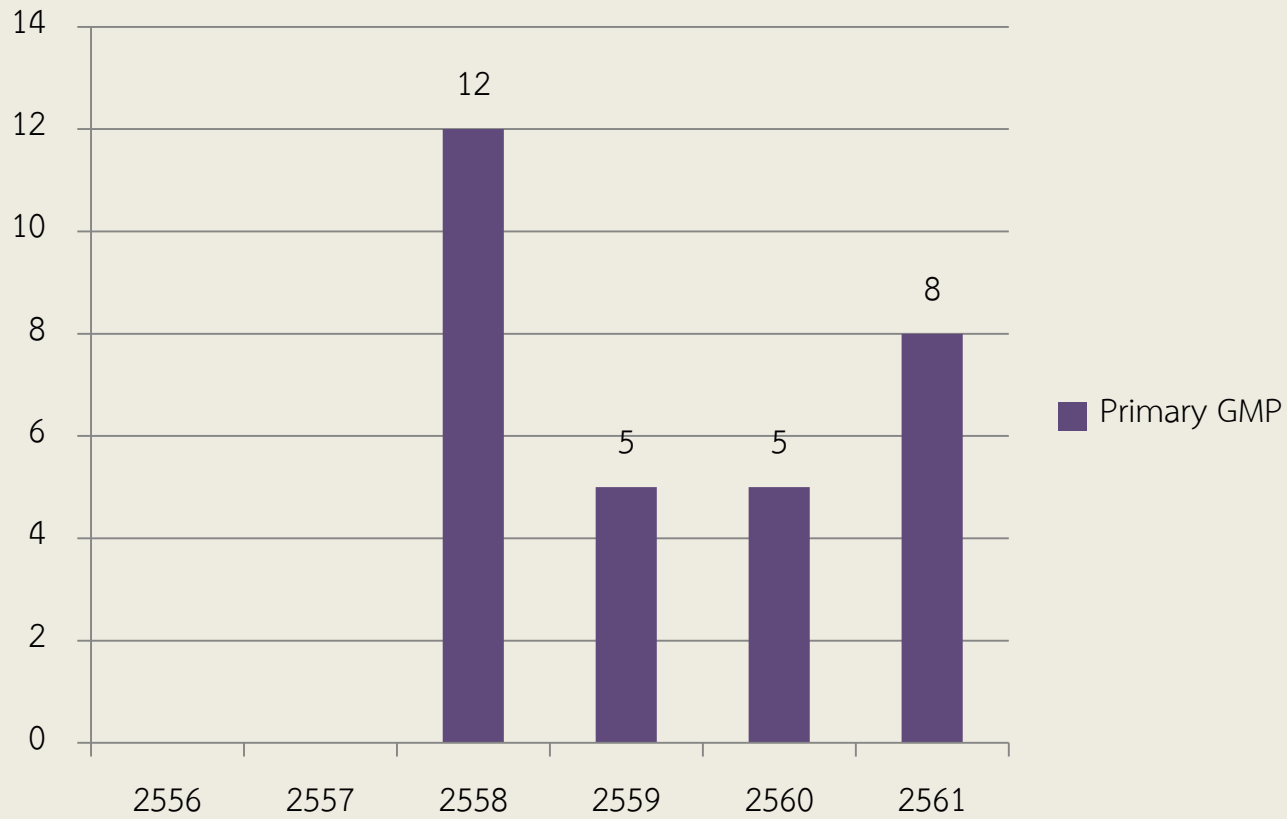
ข้อมูล ณ 30 กันยายน 2561

GMP



ข้อมูล ณ 30 กันยายน 2561

Primary GMP





Thank you